



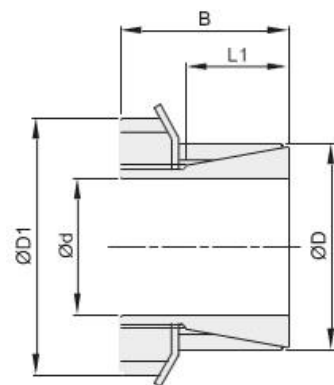
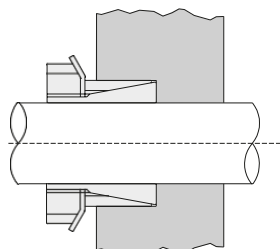
САМОЦЕНТРИРУЮЩИЕСЯ ЗАЖИМНЫЕ ВТУЛКИ «ВК 26»

Самоцентрирующиеся

Допуск посадки: вал h8, ступица H8

Контактные поверхности с шероховатостью: R_{max} 16 мкм

Быстрая сборка и разборка



d x D mm	Артикул	L1 mm	B mm	D1 mm	Крутящий момент Nm	Нагрузка KN	Поверхностное давление		№	Затяжка		Вес Kg.
							Вала N/mm ²	Ступицы N/mm ²		Зажимное кольцо Размер	Момент затяжки Nm	
14 x 25	ВК026014025EMT	6,5	17	32	52	7	241	135	1	M20x1	95	0,10
15 x 25	ВК026015025EMT	6,5	17	32	56	7	225	135	1	M20x1	95	0,11
16 x 25	ВК026016025EMT	6,5	17	32	60	7	211	135	1	M20x1	95	0,11
18 x 30	ВК026018030EMT	6,5	17,5	38	91	10	256	154	1	M25x1,5	160	0,13
19 x 30	ВК026019030EMT	6,5	18	38	96	10	242	154	1	M25x1,5	160	0,13
20 x 30	ВК026020030EMT	6,5	18	38	102	10	230	154	1	M25x1,5	160	0,15
24 x 35	ВК026024035EMT	6,5	18	45	139	12	218	150	1	M30x1,5	220	0,17
25 x 35	ВК026025035EMT	6,5	18	45	144	12	210	150	1	M30x1,5	220	0,17
28 x 40	ВК026028040EMT	6,5	18	52	215	15	248	174	1	M35x1,5	340	0,28
30 x 40	ВК026030040EMT	8	20	52	230	15	188	141	1	M35x1,5	340	0,26
35 x 45	ВК026035045EMT	8	22	58	331	19	199	155	1	M40x1,5	480	0,26
40 x 50	ВК026040050EMT	10	25	65	477	24	176	141	1	M45x1,5	680	0,33
45 x 55	ВК026045055EMT	10	26	70	617	27	180	147	1	M50x1,5	870	0,45
48 x 60	ВК026048060EMT	10	26	75	669	28	171	137		M55x2	970	0,52
50 x 60	ВК026050060EMT	10	26	75	697	28	164	137	1	M55x2	970	0,66
55 x 65	ВК026055065EMT	12	27	80	796	29	129	109	1	M60x2	1100	0,72
60 x 70	ВК026060070EMT	12	29	85	946	32	129	111	1	M65x2	1300	0,80
70 x 84	ВК026070084EMT	13,5	31,5	98	1433	41	128	106	1	M75x2	2000	0,90