



### Caratteristiche / Characteristics

Le bussole coniche permettono di allineare o bloccare pulegge, pignoni dentati o giunti all'albero di trasmissione in modo rapido e senza l'utilizzo di attrezzature. Le bussole sono complete di alesaggio e cava per chiavetta.

La bussola conica elastica permette un recupero delle tolleranze.

E' possibile riutilizzare una bussola dopo un rimpiazzo.

The taper bushes allows to align or to lock pulleys, sprockets or toothed couplings to a transmission shaft, quickly and without the use of equipment.

The taper bushes is equipped of bore and keyway.

The taper bushes allows an elastic recovery of tolerances and can be re-used after a replacement.



### Montaggio / Assembly

Assicurarsi che le superfici coniche siano pulite, prive di olii o polveri.

Inserire la bussola nella ruota in modo da allineare i fori.

Make sure that the tapered surfaces are clean, free of oils or powders.

Place the bushes in the wheel so as to align the holes.

Posizionare le viti nei fori filettati, senza stringerle.

Pulire l'albero e quindi montarvi ruota e bussola, ricordando che la bussola stringe prima l'albero e poi la ruota.

Place the screws into the threaded holes, loosely.

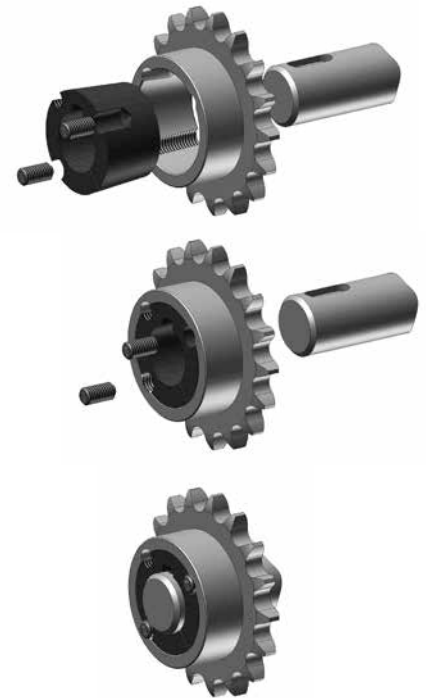
Clean the transmission shaft and then mount the wheel and the bushes, pointing out that the bushes holds the transmission shaft first and then the wheel.

Con una chiave esagonale stringere le viti gradualmente ed in modo alternato.

Verificare la chiusura delle viti dopo un breve periodo di funzionamento.

With a hex key tighten the screws gradually and alternately.

Check the closing of the screws after a short period of operation.



### Smontaggio / Disassembly

Allentare tutte le viti e rimuoverne una o due in base ai fori di smontaggio.

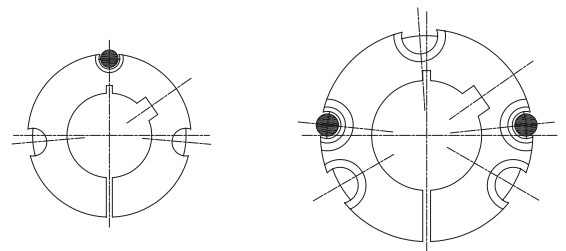
Inserire le viti nei fori di smontaggio ed avvitarle in modo alternato fino all'allentamento della bussola e fintanto che il gruppo non sia libero sull'albero.

Rimuovere la bussola e la ruota dall'albero.

Loosen all the screws and remove one or two screws depending on the holes of the disassembly.

Insert the screws into the holes for dismantling. Tighten the screws alternately until the relaxation of the bushes. Continue until the group is not free on the transmission shaft.

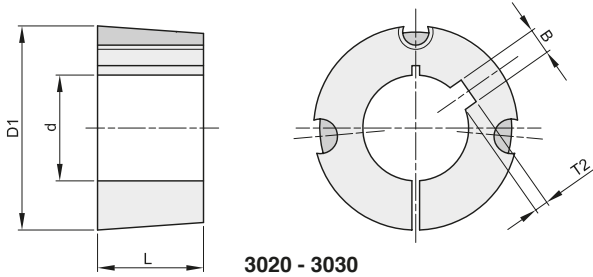
Remove the bushes and the wheel from the transmission shaft.



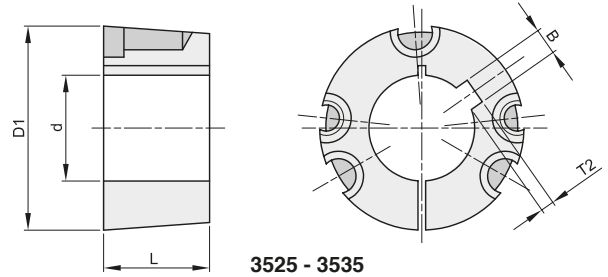
● FORI DI SMONTAGGIO



# BUSSOLE CONICHE DI SERRAGGIO TAPER BUSHES



3020 - 3030



3525 - 3535

## BUSSOLA 3020

Diametro maggiore (D1) = 108  
Lunghezza (L) = 50,8

Viti BSW = 5/8"  
Coppia di serraggio = 90 Nm

diam. fori d	codice	largh. cava B	prof. cava T2	Kg.
20	393020020	6	2,8	2,98
25	393020025	8	3,3	2,91
28	393020028	8	3,3	2,79
30	393020030	8	3,3	2,84
32	393020032	10	3,3	2,80
35	393020035	10	3,3	2,75
38	393020038	10	3,3	2,67
40	393020040	12	3,3	2,64
42	393020042	12	3,3	2,59
45	393020045	14	3,8	2,52
48	393020048	14	3,8	2,43
50	393020050	14	3,8	2,37
55	393020055	16	4,3	2,23
60	393020060	18	4,4	2,07
65	393020065	18	4,4	1,89
70	393020070	20	4,9	1,69
75	393020075	20	4,9	1,49

## BUSSOLA 3030

Diametro maggiore (D1) = 108  
Lunghezza (L) = 76,2

Viti BSW = 5/8"  
Coppia di serraggio = 90 Nm

diam. fori d	codice	largh. cava B	prof. cava T2	Kg.
30	393030030	8	3,3	4,10
35	393030035	10	3,3	3,95
38	393030038	10	3,3	3,86
40	393030040	12	3,3	3,82
42	393030042	12	3,3	3,69
45	393030045	14	3,8	3,55
48	393030048	14	3,8	3,45
50	393030050	14	3,8	3,42
55	393030055	16	4,3	3,18
60	393030060	18	4,4	2,95
65	393030065	18	4,4	2,68
70	393030070	20	4,9	2,38
75	393030075	20	4,9	2,03

## BUSSOLA 3525

Diametro maggiore (D1) = 127  
Lunghezza (L) = 63,5

Viti BSW = 1/2"  
Coppia di serraggio = 112 Nm

diam. fori d	codice	largh. cava B	prof. cava T2	Kg.
30	393525030	8	3,3	5,02
35	393525035	10	3,3	4,91
38	393525038	10	3,3	4,85
40	393525040	12	3,3	4,80
42	393525042	12	3,3	4,71
45	393525045	14	3,8	4,67
48	393525048	14	3,8	4,55
50	393525050	14	3,8	4,44
55	393525055	16	4,3	4,29
60	393525060	18	4,4	4,05
65	393525065	18	4,4	3,88
70	393525070	20	4,9	3,58
75	393525075	20	4,9	3,37
80	393525080	22	5,4	3,05
85	393525085	22	5,4	2,77
90	393525090	25	5,4	2,47

## BUSSOLA 3535

Diametro maggiore (D1) = 127  
Lunghezza (L) = 89

Viti BSW = 1/2"  
Coppia di serraggio = 112 Nm

diam. fori d	codice	largh. cava B	prof. cava T2	Kg.
30	393535030	8	3,3	6,84
35	393535035	10	3,3	6,70
38	393535038	10	3,3	6,53
40	393535040	12	3,3	6,48
42	393535042	12	3,3	6,40
45	393535045	14	3,8	6,25
48	393535048	14	3,8	6,17
50	393535050	14	3,8	6,05
55	393535055	16	4,3	5,81
60	393535060	18	4,4	5,50
65	393535065	18	4,4	5,20
70	393535070	20	4,9	4,88
75	393535075	20	4,9	4,46
80	393535080	22	5,4	4,08
85	393535085	22	5,4	3,67
90	393535090	25	5,4	3,21