



САМОЦЕНТРИРУЮЩИЕСЯ ЗАЖИМНЫЕ ВТУЛКИ «ВК13»

Самоцентрирующиеся

Допуск посадки: вал h8, ступица H8

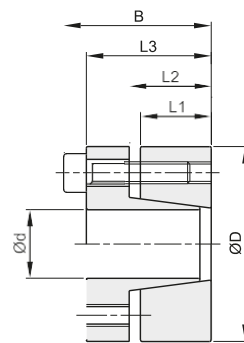
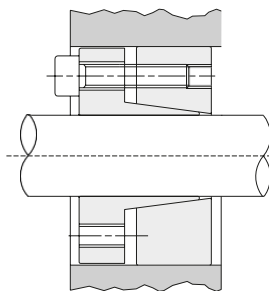
Контактные поверхности с шероховатостью:

R_a max 16 мкм

Погрешность цилиндричности: 0,02+0,04 мм

Время сборки содержимого

□ При монтаже может наблюдаться небольшое осевое смещение ступицы относительно вала



d x D mm	Артикул	L1 mm	L2 mm	L3 mm	B mm	Крутящий момент Nm	Нагрузка KN	Поверхностное давление		Зажимные винты			Вес Kg.
								Вала N/mm ²	Ступицы N/mm ²	DIN 912 12,9 N°	Размер	Момент затяжки Nm	
18 x 47	ВК013018047ЕМТ	17	22	28	34	259	29	276	106	5	M6x20	13	0,30
19 x 47	ВК013019047ЕМТ	17	22	28	34	273	29	262	106	5	M6x20	13	0,30
20 x 47	ВК013020047ЕМТ	17	22	28	34	287	29	249	106	5	M6x20	13	0,30
22 x 47	ВК013022047ЕМТ	17	22	28	34	316	29	227	106	5	M6x20	13	0,30
24 x 50	ВК013024050ЕМТ	17	22	28	34	413	34	249	120	6	M6x20	13	0,30
25 x 50	ВК013025050ЕМТ	17	22	28	34	431	34	239	120	6	M6x20	13	0,30
28 x 55	ВК013028055ЕМТ	17	22	28	34	482	34	213	109	6	M6x20	13	0,40
30 x 55	ВК013030055ЕМТ	17	22	28	34	517	34	199	109	6	M6x20	13	0,30
32 x 60	ВК013032060ЕМТ	17	22	28	34	734	46	249	133	8	M6x20	13	0,40
35 x 60	ВК013035060ЕМТ	17	22	28	34	803	46	227	133	8	M6x20	13	0,40
38 x 65	ВК013038065ЕМТ	17	22	28	34	872	46	210	122	8	M6x20	13	0,40
40 x 65	ВК013040065ЕМТ	17	22	28	34	918	46	199	122	8	M6x20	13	0,40
42 x 75	ВК013042075ЕМТ	20	25	33	41	1563	74	261	146	7	M8x25	32	0,80
45 x 75	ВК013045075ЕМТ	20	25	33	41	1674	74	244	146	7	M8x25	32	0,60
50 x 80	ВК013050080ЕМТ	20	25	33	41	1860	74	219	137	7	M8x25	32	0,80
55 x 85	ВК013055085ЕМТ	20	25	33	41	2340	85	228	148	8	M8x25	32	0,80
60 x 90	ВК013060090ЕМТ	20	25	33	41	2553	85	209	139	8	M8x25	32	0,80
65 x 95	ВК013065095ЕМТ	20	25	33	41	3110	96	217	149	9	M8x25	32	0,90
70 x 110	ВК013070110ЕМТ	24	30	40	50	4838	138	243	154	8	M10x30	65	1,59
75 x 115	ВК013075115ЕМТ	24	30	40	50	5184	138	226	148	8	M10x30	65	1,80
80 x 120	ВК013080120ЕМТ	24	30	40	50	5530	138	212	142	8	M10x30	65	1,80
85 x 125	ВК013085125ЕМТ	24	30	40	50	6610	156	225	153	9	M10x30	65	2,00
90 x 130	ВК013090130ЕМТ	24	30	40	50	6998	156	212	147	9	M10x30	65	2,10
95 x 135	ВК013095135ЕМТ	24	30	40	50	8208	173	223	157	10	M10x30	65	2,10
100 x 145	ВК013100145ЕМТ	26	32	44	56	9742	195	221	152	8	M12x35	110	2,80
110 x 155	ВК013110155ЕМТ	26	32	44	56	10716	195	201	143	8	M12x35	110	3,00
120 x 165	ВК013120165ЕМТ	26	32	44	56	13154	219	207	151	9	M12x35	110	3,20
130 x 180	ВК013130180ЕМТ	34	40	52	64	18996	292	195	141	12	M12x35	110	4,80
140 x 190	ВК013140190ЕМТ	34	40	54	68	20336	291	180	133	9	M14x40	170	5,20
150 x 200	ВК013150200ЕМТ	34	40	54	68	24211	323	187	140	10	M14x40	170	5,40
160 x 210	ВК013160210ЕМТ	34	40	54	68	28408	355	192	147	11	M14x40	170	5,70
170 x 225	ВК013170225ЕМТ	44	50	64	78	32929	387	153	115	12	M14x40	170	8,00
180 x 235	ВК013180235ЕМТ	44	50	64	78	34866	387	144	110	12	M14x40	170	8,30



САМОЦЕНТРИРУЮЩИЕСЯ ЗАЖИМНЫЕ ВТУЛКИ «ВК13»

Самоцентрирующиеся

Допуск посадки: вал h8, ступица H8

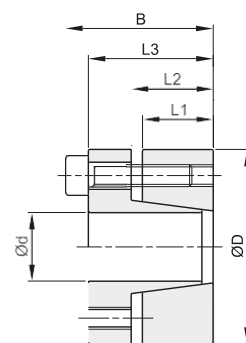
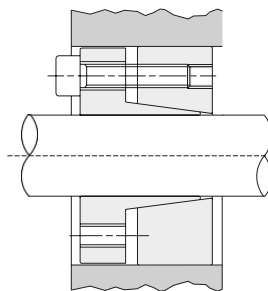
Контактные поверхности с шероховатостью:

R_a max 16 мкм

Погрешность цилиндричности: $0,02 \pm 0,04$ мм

Время сборки содержимого

- При монтаже может наблюдаться небольшое осевое смещение ступицы относительно вала



d x D	Артикул	L1	L2	L3	B	Крутящий момент	Поверхностное давление			Зажимные винты			
							Нагрузка	Вала	Ступицы	DIN 912 12,9	Момент затяжки	Вес	
mm		mm	mm	mm	mm	Nm	KN	N/mm ²	N/mm ²	N°	Размер	Nm	Kg.
190 x 250	ВК013190250 EMT	44	50	64	78	45996	484	171	130	15	M14x40	170	8,60
200 x 260	ВК013200260 EMT	44	50	64	78	48416	484	162	125	15	M14x40	170	8,90
220 x 285	ВК013220285 EMT	50	56	75	91	60291	548	147	113	12	M16x50	275	9,20
240 x 305	ВК013240305 EMT	50	56	75	91	82218	685	168	132	15	M16x50	275	9,50
260 x 325	ВК013260325 EMT	50	56	75	91	95009	731	166	133	16	M16x50	275	9,90
280 x 355	ВК013280355 EMT	60	66	87	105	127341	910	160	126	16	M18x50	385	1,20
300 x 375	ВК013300375 EMT	60	66	87	105	153479	1023	168	134	18	M18x50	385	1,60
320 x 405	ВК013320405 EMT	74	81	101	121	222065	1388	140	110	18	M20x50	580	1,45
340 x 425	ВК013340425 EMT	74	81	101	121	275271	1619	153	123	21	M20x50	580	1,80
360 x 455	ВК013360455 EMT	86	94	116	138	305480	1697	131	104	18	M20x60	780	2,10
380 x 475	ВК013380475 EMT	86	94	116	138	376193	1980	145	145	21	M20x60	780	2,40
400 x 495	ВК013400495 EMT	86	94	116	138	395993	1980	137	137	21	M20x60	780	2,60